

## THBP-2

Modelos: 5000 / 6200 / 7000 / 7600 / 8600

### BAJA ALTURA, ROBUSTA Y ESTABLE

#### Caja y estructura.

- Piso en acero al carbono de 4 mm de espesor.
- Chasis en viga laminada de acero UPN.
- Imprimación epoxi y pintura acabado en poliuretano con secado al horno.

#### Ejes, frenos y suspensiones.

- Suspensión por ballestas multi-hoja, de *Schulz Ibérica*.
- Ejes FAD de tambor 400×80 para 9000 kg en 10 espárragos (opcional ejes con tambor de 400×120).
- Freno hidráulico a todas las ruedas.
- Válvula de frenado 3 posiciones.
- Calzos para freno de estacionamiento.

#### Componentes y accesorios.

- Rodete "LA LEONESA".
- *Opcional* : Tiro de doble muelle.
- Lanza con muelle de sujeción.
- Ruedas 435/50R 19,5" (serie).
- Enganche de anilla.
- Parrilla delantera fija altura 1800 mm.
- Tornos tensores en viga frontal para atado.
- *Opcional*: Parrillas delantera y traseras abatibles, con regulación de la inclinación.
- Cajón de herramientas en PVC.
- *Opcional*: Depósito de agua con jabonera.
- Luces LED según reglamento vigente y rotativo trasero.
- Paragolpes trasero anti-empotramiento.



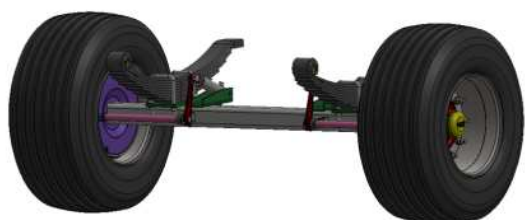
Su baja altura y disposición de los ejes le proporcionan tanto una buena estabilidad, facilidad en giro y rapidez en la carga y descarga de rollos, alpacas, y otros materiales.



# THBP-2

Modelos: 4500 / 5000 / 5500 / 6000

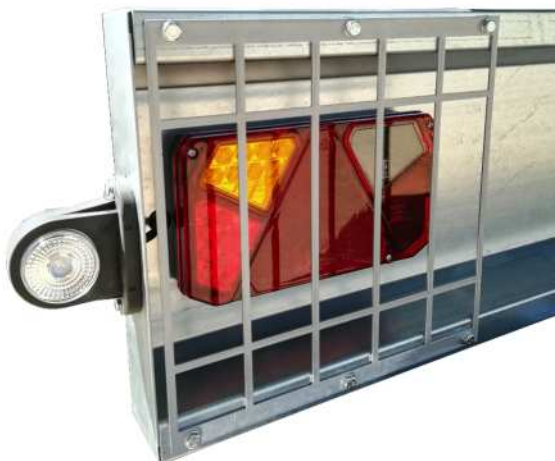
## ESPECIFICACIONES EN DETALLE



Suspensión por ballestas multi-  
hoja *Schulz Ibérica*.  
Tambores 400x80.  
**Opcional** 400x120



Rodete "LA LEONESA"



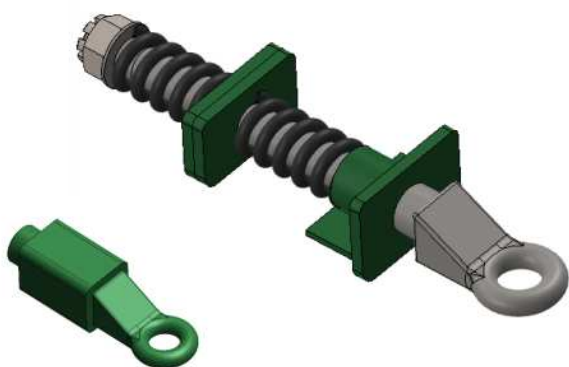
Pilotos LED



Válvula de frenado



Ruedas 435/50 R19,5"



Tiro con enganche de anilla  
**Opcional:** Tiro de doble muelle.



Fábrica, exposición y oficinas  
Vía D, 3 Polígono Industrial  
"El Páramo" Santa María del  
Páramo (León)  
[info@benavidemaquinaria.com](mailto:info@benavidemaquinaria.com)



Cajón de herramientas  
(serie) y depósito  
lavamanos (opcional) en  
PVC