



THB3-GIRATORIA

Mod.: 6000 / 6500 / 7000 / 7500 / 8000

DE GRAN CAPACIDAD Y ROBUSTOS



Caja y estructura

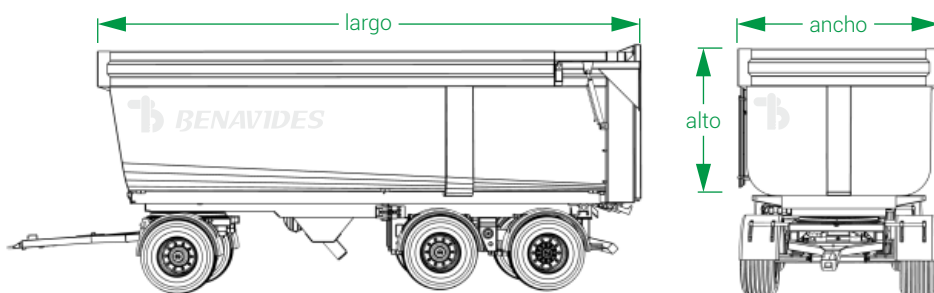
- Caja bañera cónica, en acero al carbono de 5 mm de espesor.
- Chasis inferior y superior en viga laminada en UPN de acero.
- Puerta trasera *monoblock* hidráulica.
- Trampilla central en puerta para descarga localizada.
- Escalera lateral de acceso a caja extensible.
- Imprimación epoxi y pintura acabado en poliuretano con secado al horno.

Ejes, frenos y suspensión

- Suspensión por ballestas multi-hoja, tipo tándem con tirantes.
- Ejes FAD de tambor 400x80 en 10 espárragos (opcional ejes con tambor de 400x120).
- Freno hidráulico a todas las ruedas.
- Válvula de frenado 3 posiciones.
- Calzos para freno de estacionamiento.

Robustos y con un diseño innovador, la nueva generación de remolques basculantes ha sido creada por los ingenieros de la marca para conseguir una mayor estabilidad tanto en carretera como en los terrenos más exigentes, cumpliendo así las expectativas de cualquier tipo de explotación.

Características técnicas



MODELO	CARGA (Kg.)	CAPACIDAD (m ³)	MEDIDAS INTERIOR CAJA (largo x ancho x alto en mm.)	NEUMATICOS
THB3-65	24.000	26,90	6.500 x 2.250 x 1.500 + 300	435/50 R19.5
THB3-70	24.000	29,00	7.000 x 2.250 x 1.500 + 300	435/50 R19.5
THB3-75	24.000	31,00	7.500 x 2.250 x 1.500 + 300	435/50 R19.5
THB3-80	24.000	33,00	8.000 x 2.250 x 1.500 + 300	435/50 R19.5



Componentes y accesorios

- Cilindro telescópico OMEGA – Bertelli bajo caja con válvula de seguridad.
- Válvula final de carrera (resguardo retenes botella).
- Rodete "LA LEONESA" de giro.
- Tiro con doble muelle y enganche de anilla.
- Lanza con muelle de sujeción.
- Ruedas 435/50R 19,5" (serie).
- Cajón de herramientas en PVC y depósito de agua.
- Guardabarros en PVC.
- Luces LED según reglamento vigente y rotativo trasero.
- Paragolpes trasero anti-empotramiento.
- Opcional: Sinfín, Suplemento Cartolas, Lona corredera.

ESPECIFICACIONES EN DETALLE

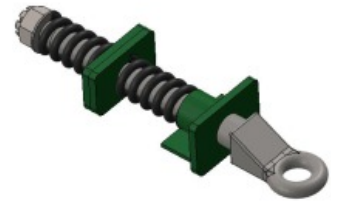
Neumáticos: 435/50 R19,5"



Suspensión tándem multi-hoja
Schulz Ibérica.
Tambores 400x80. **Opcional:** 400x120



Opcional: Eje direccional,
con bloqueo hidráulico
y tambor 400x120



Tiro de doble muelle con
enganche de anilla



Cajón de herramientas,
depósito lavamanos
y aletas guardabarros PVC.



Rodete "LA LEONESA"



Cilindro omega central adelantado,
con válvula de seguridad paracaídas.



Opcional: Grupo independiente de
aceite para botella del basculante.

Opcionales:
Lona tipo corredera o abrelatas.
Suplemento caja con cartolas desmontables +300 mm

